



上海交通大学巴黎卓越工程师学院
Ecole d'Ingénieurs Paris SJTU

巴黎卓越工程师学院2023届毕业生

就业质量报告

Graduate placement report



上海交通大学巴黎卓越工程师学院坚持“强基多元、全球视野、行业精英”的培养理念，瞄准国家重大战略需求、前沿科技方向，培养具有宽厚数理基础、宽广国际视野、深厚家国情怀、杰出全球胜任力的卓越工程师。通过6.5年本硕贯通学制，已培养八届620余名本科校友、五届270余名硕士校友，输送到国家乃至世界需要的地方，绽放耀眼的卓越之光！

强基多元

全球视野

行业精英

2023年学院秉承“多语种+新工科+人文素养”三驱动的育人模式，助力学生前往能充分发挥其综合能力与特长的行业。

本科生直研率为97%，硕士研究生去向落实率为100%。

多语种

育人模式

新工科

人文素养

一、2023届本科毕业生



总人数89人



男女比例

♂ 58% ♀ 42%

去向情况



总人数为89人，男生52人，占比58%；女生37人，占比42%。

86名学生符合推免直升资格，直研率为97%；

2名学生签约就业，均为引导单位。

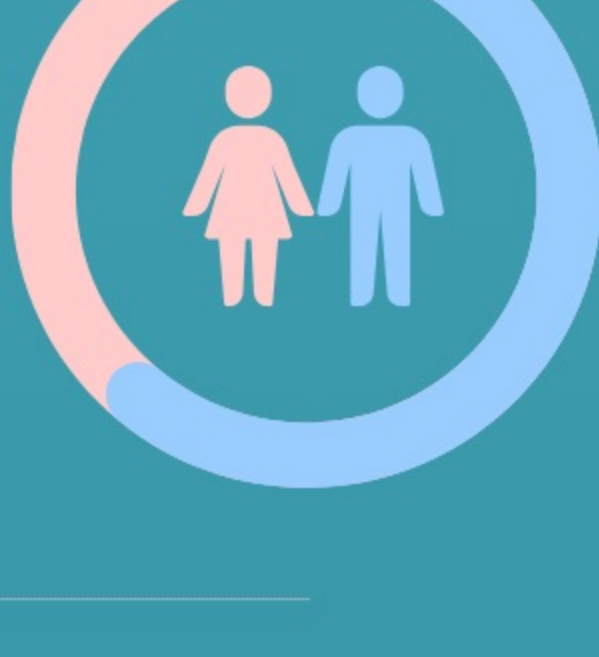
1名学生自行申请法国IMT联盟工程师院校硕士项目。

二、2023届硕士研究生毕业生

硕士研究生毕业生，共计49人

性别比例

男生32人，占比63%；女生17人，占比37%。



♂ 63%

♀ 37%

专业分布

能源动力 16.3%

机械工程 32.7%

信息工程 51%

信息工程专业 25人

机械工程专业 16人

能源与动力工程专业 8人

去向情况

就业落实率 100%

硕士毕业生 49人

深造 9人

签约就业 40人

海外读博 33%

67% 国内读博

读博深造情况

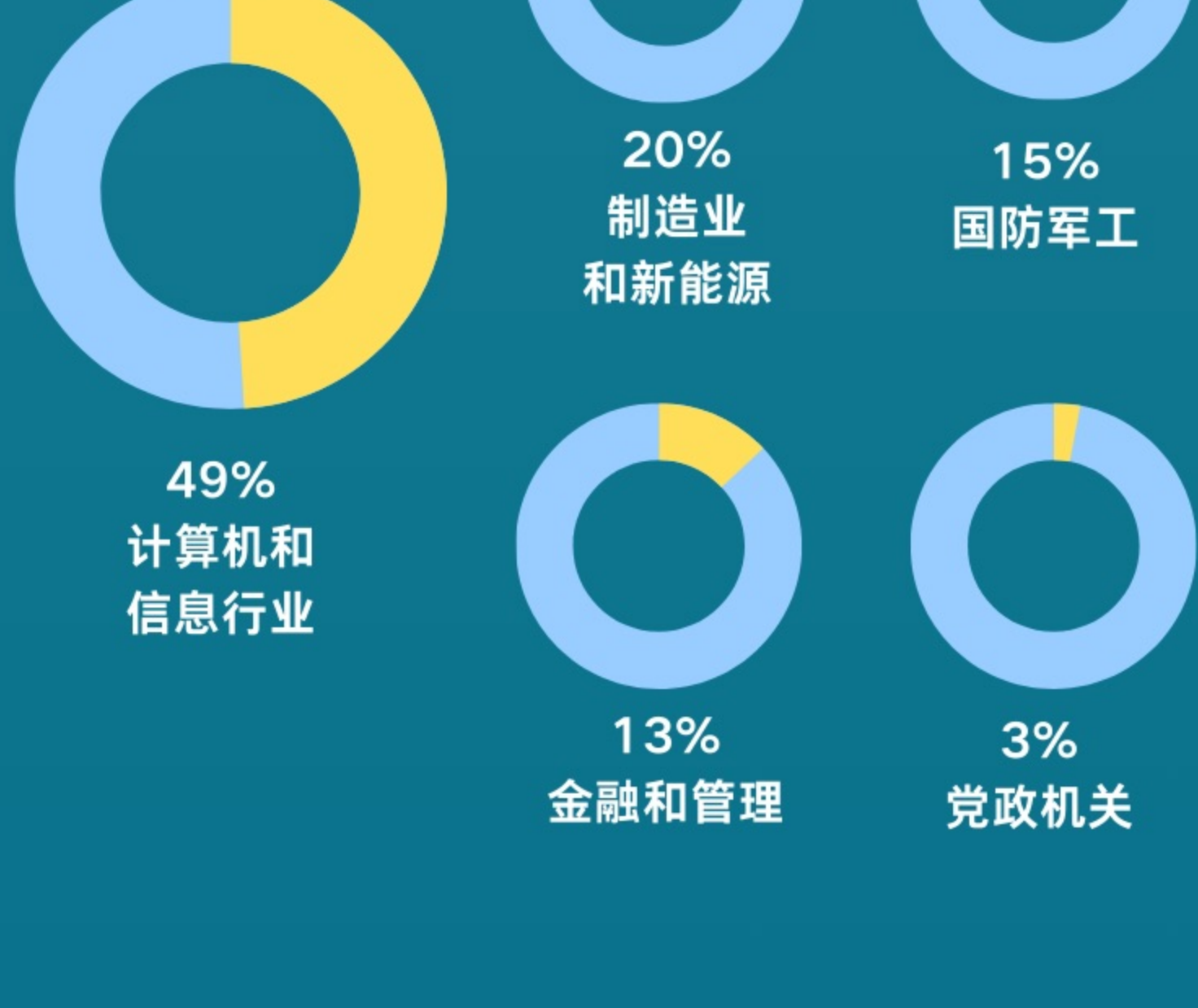
升学国家/地区	人数	学校名称
中国	3人	上海交通大学
美国	1人	普渡大学 (Purdue University)
法国	5人	清华大学与巴黎高等电信联合培养 (Télécom Paris) 联合培养
		巴黎高等矿业 (MINES Paris)
		巴黎国立高等先进技术学校 (ENSTA Paris)
		巴黎综合理工学院 (Ecole Polytechnique) 和ExodusPoint资本管理联合培养博士
		Meta和巴黎九大 (University Paris Daulphine) 联合培养博士

就业分布情况

地域分布



行业分布



以下为各专业去向详情

信息工程专业去向情况

5人读博深造

就读学校

Meta和巴黎九大 (University Paris Daulphine)
联合培养博士

清华大学与巴黎高等电信学校联合培养博士

法国巴黎国立高等先进技术学校 (ENSTA Paris)

上海交通大学

美国普渡大学

20人直接就业

选调生

上海市财政局

计算机和信息行业

支付宝 (杭州) 信息技术有限公司、上海随训通电子科技有限公司、上海华为技术有限公司、上海海思技术有限公司、上海中兴软件有限责任公司、北京智芯微电子科技有限公司、北京字跳网络技术有限公司、汉海信息技术(上海)有限公司、蚂蚁智信(杭州)信息技术有限公司、中国移动通信集团河南有限公司、阿蒂法 (上海) 网络科技有限公司、优三缔 (Unity) 科技 (上海) 有限公司、上海浸汇信息科技有限公司

金融和管理

交通银行股份有限公司、中国农业银行股份有限公司杭州分行、华泰证券股份有限公司

新能源

比亚迪汽车工业有限公司



机械工程专业去向情况

2人读博深造

就读学校

上海交通大学

14人直接就业

国防军工单位

上海飞机设计研究院、中国北方工业有限公司、上海宇航系统工程研究所、上海核工程研究设计院有限公司

计算机和信息行业

百度 (中国) 有限公司、汉海信息技术 (上海) 有限公司、虹软 (Arcsoft) 科技股份有限公司

制造业和新能源

上海联影医疗科技股份有限公司、远景能源有限公司上海分公司、上汽大众汽车有限公司、特斯拉 (上海) 有限公司、E-XTEQ Measurement Global Solutions、上海国利货币经纪有限公司



能源动力专业去向情况

2人读博深造

就读学校

巴黎综合理工学院和ExodusPoint资本管理

巴黎高等矿业

6人直接就业

国防军工单位

上海飞机设计研究院

科研设计单位

中国科学院上海应用物理研究所

计算机和信息行业

上海飞来信息科技有限公司 (大疆上海)

制造业和新能源

上海电气集团股份有限公司电站分公司、联合汽车电子有限公司、比亚迪股份有限公司



END!

2024年是学院办学12周年，也是中法建交60周年，衷心祝愿在世界各地工作和学习的校友们，秉持全球思维、家国情怀，追求卓越、创新突破，为中华民族伟大复兴和人类命运共同体建设贡献上海交大中法力量!